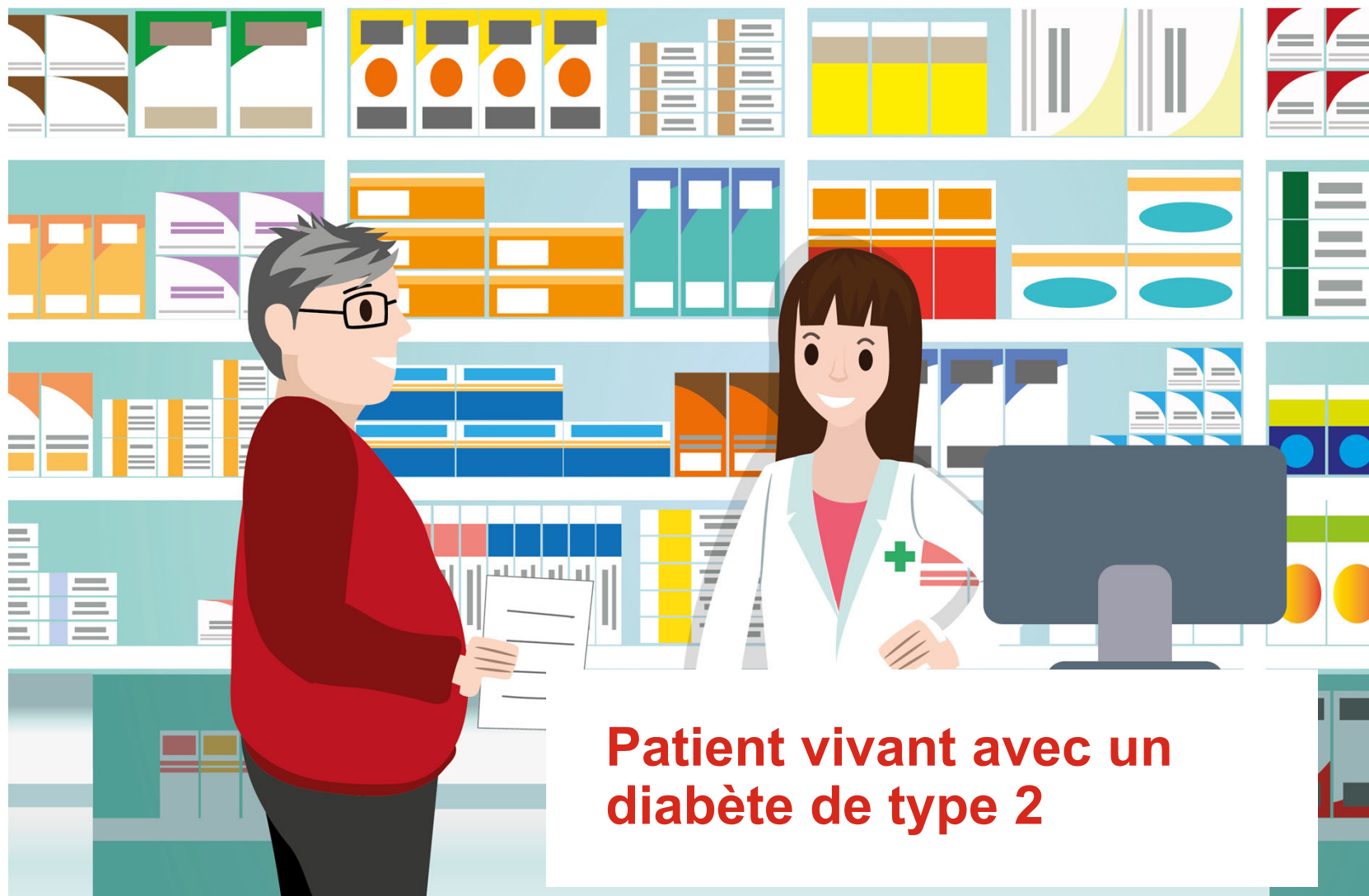


## ANALOGUES DU GLP-1

## Dialogue au comptoir



**Patient vivant avec un  
diabète de type 2**

## Partie 1

Avant  
la prescription  
d'un analogue  
du GLP-1



## Cas fictif



**56 ANS**

*Patient vivant avec  
un diabète de type 2*





En complément de  
mesures hygiéno-  
diététiques :

Metformine

+

sulfamide  
hypoglycémiant

**Etat glycémique  
actuel :**

- HbA1c = 7,9 %
- Glycémie à jeun  
= 160 mg/dL
- IMC = 32 kg/m<sup>2</sup>







**ANALOGUE  
DU GLP-1 ?**



Insuline ?





~~Insuline~~  
Baisse de la glycémie



## Partie 2

Primo-  
délivrance  
d'un analogue  
du GLP-1





Mesures hygiéno-  
diététiques  
+  
Metformine  
+  
sulfamide  
hypoglycémiant  
+  
Analogue  
du GLP-1



## Mode d'action des analogues du GLP-1

Analogue du GLP-1



Pancréas



↑ Insuline

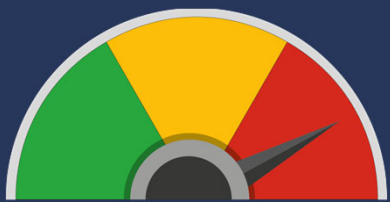


Régulation de la glycémie





Mode d'action  
des analogues  
du GLP-1



Glycémie

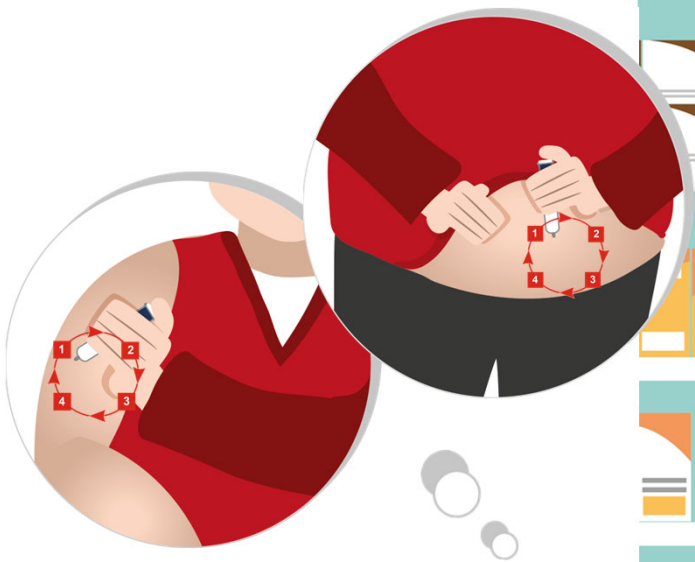


## Actions

### Diabète de type 2

- Baisse HbA1c
- Perte de poids





## Modalités de prise







## Conseils pratiques



Tolérance



## Troubles digestifs

Pour plus d'informations sur la tolérance des produits, veuillez consulter leur notice.



**En pratique**



## Partie 3

## Renouvellement de l'analogue du GLP-1



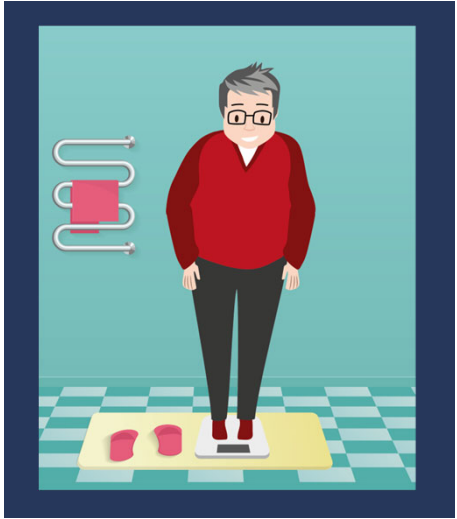
Nouveau  
traitement ?

Comment  
vous  
sentez  
vous ?



Faire le point  
sur le traitement





**Encourager  
les efforts  
du patient**





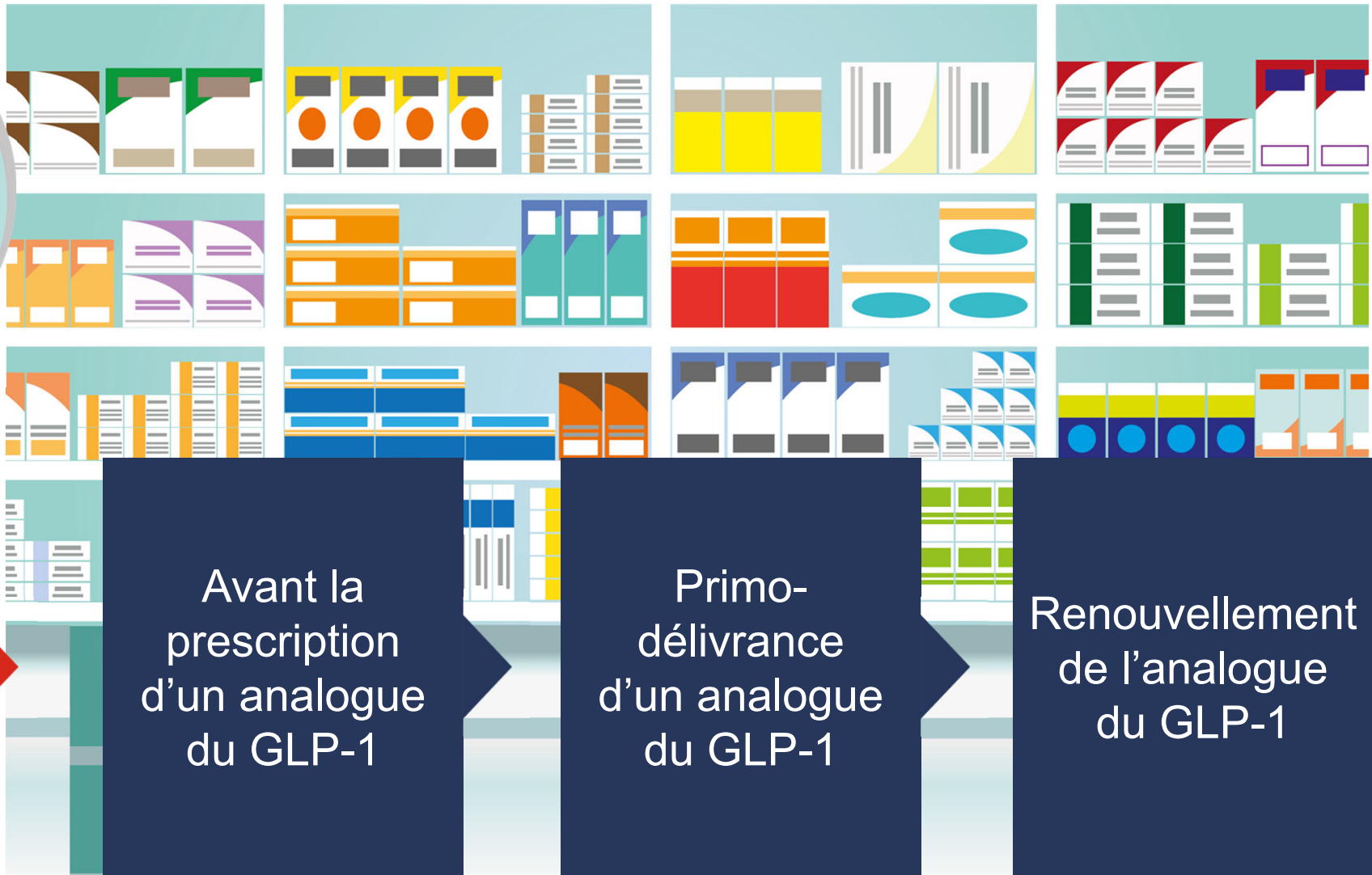
**Vérifier  
l'observance**



A retenir

Passage à un  
analogue du  
GLP-1  
=  
Étape  
importante







### Point de vigilance :

- Tolérance
- Observance
- Lever les freins éventuels
- Rester à l'écoute

Avant la  
prescription  
d'un analogue  
du GLP-1

Primo-  
délivrance  
d'un analogue  
du GLP-1

Renouvellement  
de l'analogue  
du GLP-1



# Sources et informations utiles

- (1) HAS. Commission de la transparence. Analogues du GLP-1. Avis du 21 Juillet 2021.
- (2) Philippe J. Rôle et place des analogues du GLP-1 dans le traitement du diabète de type 2. Rev Med Suisse 2009 ; 5: 1260-5.
- (3) Thorens B. Incrétines, sécrétion d'insuline et diabète. Med Sci (Paris) Volume 19, Number 8-9, Août-Septembre 2003.
- (4) RCP et Notices d'information du patient des produits concernés.
- (5) MacFarlane B. Management of gastroesophageal reflux disease in adults: a pharmacist's perspective. Integr Pharm Res Pract. 5 juin 2018;7:41 52.

**Retrouvez tous les services et outils pédagogiques en  
ONCOLOGIE - DIABÉTOLOGIE - RHUMATOLOGIE - DERMATOLOGIE - MIGRAINE**  
<https://www.lillypharmacien.fr/>

